

FPMA-W115BLACK

NEOMOUNTS FPMA-W115BLACK TV-BEUGEL

SPECIFICATIES

ALGEMEEN

Min. beeldformaat*	10 inch
Max. beeldformaat*	40 inch
Max. draagvermogen	20 kg (per scherm)
Schermen	1
VESA minimaal	75x75 mm
VESA maximaal	200x200 mm
Afstand tot wand	7,5 cm

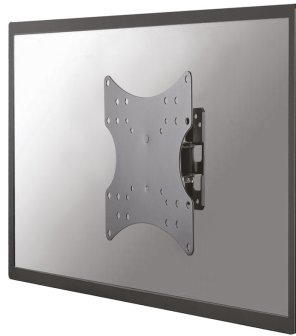
FUNCTIONALITEIT

Type	Kantelen Zwenken
Kantelen (graden)	13°
Zwenken (graden)	30°
Verstellingstype	Geen

INFORMATIE

Kleur	Zwart
Hoofdmateriaal	Staal
Garantie	5 jaar
EAN code	8717371446888

*NB. De vermelde inch-maten zijn slechts een indicatie, gecombineerd met het gewicht en de VESA-maten. Het maximale gewicht en de VESA-maat zijn absolute beperkingen voor de producten en dienen niet te worden overschreden.



Neomounts



Neomounts

Neomounts FPMA-W115BLACK Full motion TV-beugel wand - 10-40" - max 20 kg - VESA 75x75-200x200 - d 7,5 cm - zwart

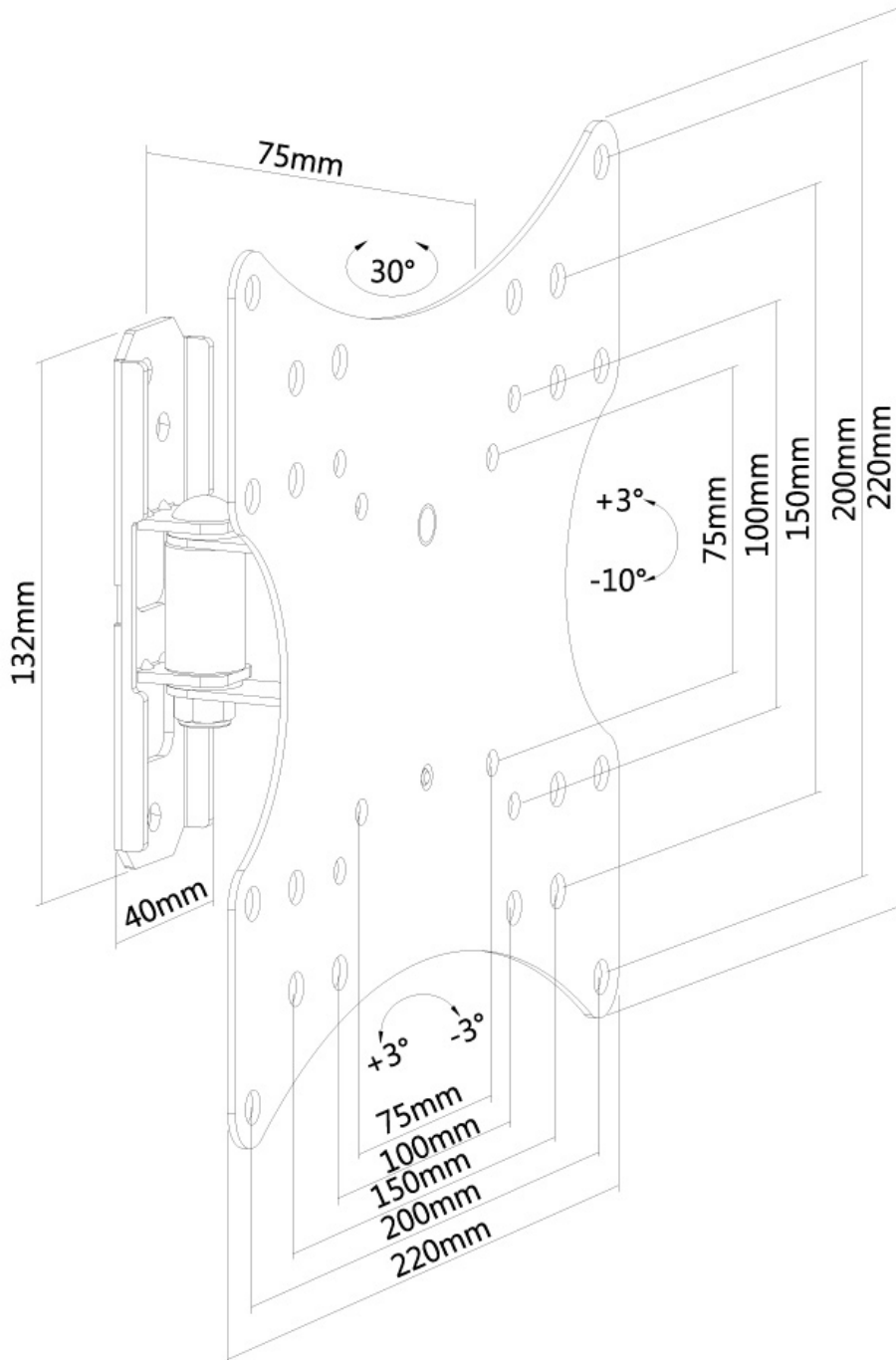
Met deze Neomounts wandsteun, FPMA-W115BLACK, bevestigt u een LCD/LED/TFT scherm aan de muur.

Door gebruik te maken van een wandsteun profiteert u optimaal van de mogelijkheden van uw scherm. De wandsteun is eenvoudig te verstellen. Tevens kunt u het scherm kantelen en zwenken. Hierdoor creëert u de ideale kijkhoek. Dit verkleint de kans op nek- en rugklachten. Kabels zijn netjes weg te werken.

De FPMA-W115BLACK heeft 1 draaipunt en is geschikt voor schermen t/m 40" (102 cm). Het draagvermogen van de arm is 20 kg. Dit product is geschikt voor schermen met een VESA gatenpatroon van 75x75 mm tot 200x200 mm. Heeft u een afwijkend (groter) gatenpatroon, dan kunt u dit oplossen met een van onze VESA verloopplaten.

FPMA-W115BLACK

NEOMOUNTS FPMA-W115BLACK TV-BEUGEL



Neomounts